

VISAVUORI JA VANAJAVESI

Visavuori on kuvanveistäjä Emil Wikströmin 1900-luvun alussa rakentama ainutlaatuinen hirsilinna Vanajaveden äärellä Valkeakoskella. Karjalaisvaikutteiseen taiteilijakotiin suuntautuvalla bussiretkellä pääsemme tutustumaan kansallisromanttisen kauden elämään ja taiteeseen.

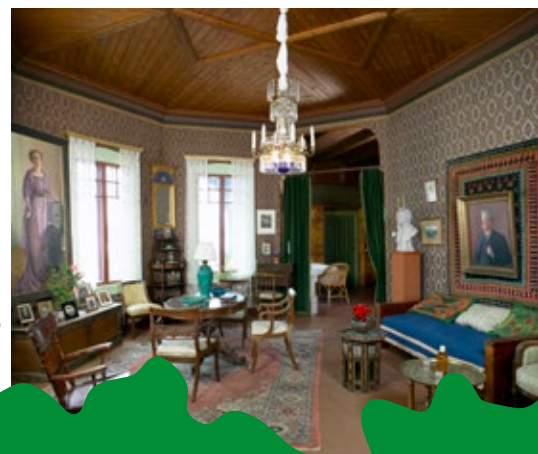
Visavuoressa ovat paikallaan alkuperäiset huonekalut ja Wikströmin suunnittelemat upeat takat. Talon urut ja tähtitorni kertovat osaltaan taiteilijamestarin monista mielenkiinnon kohteista.

Toinen toistaan upeampia veistoksia on esillä noin sata. Yhtenä erikoisuutena ateljeen keskellä komeilee Suomen Rautatiemuseon lahjoittama VR:n kivimiesten alkuperäinen lyhty. Visavuoren entisöity puutarha on myös kiehtovaa katsottavaa.

Emil Wikströmin tyttärenpoika Kari Suomalainen tunnetaan pilapiirroskulttuurimme edelläkävijänä. Visavuoren Kari-paviljongin näyttelyssä pääsemme suomalaisuuden ytimeen, kun oivaltavissa piirroksissa kertautuu maamme lähihistoria huumorin ja taiteen yhdistelmänä.

Kiireettömän Visavuoren vierailun jälkeen teemme kierroksen Vanajaveden rantamilla. Näemme yli 500-vuotiaan Sääksmäen kirkon ja Voipaalan kartanon maisemat. Kulloisenkin ryhmän valinnan mukaan matkan hintaan sisältyy lounas tai iltapäiväkahvit.

Matkanjohtaja Juhani Viita on kokenut ryhmävetäjä. Tarttuvat tarinat ja hilpeä huumori rytmittävät tätäkin matkaa. Toteutusaika ympäri vuoden. Kesto viidestä kuuteen tuntiin. Visavuoressa on portaita, joten normaali liikuntakyky on edellytyksenä retkelle osallistumiseen.



TERVETULO!

WWW.VIITAPALVELUT.FI

Yhteydenotot: 0440 836 156, viitapalvelut@gmail.com